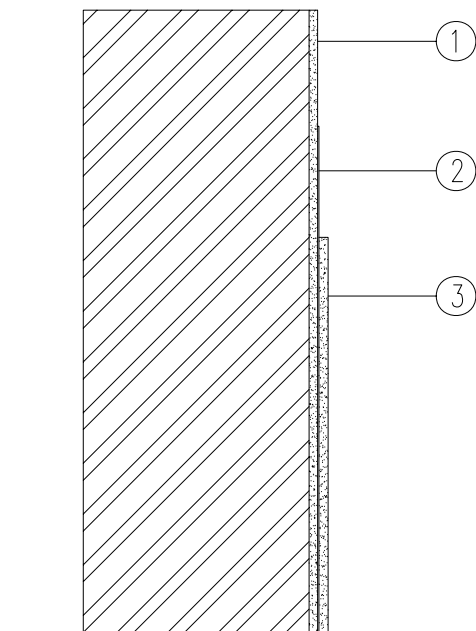


# SAINT-GOBAIN WEBER CIMENFIX argamassas industriais, s.a.



- ① suporte pintado ou rebocado com fissuras superficiais
- ② regulador de fundo em duas demãos
- ③ acabamento decorativo (**weber.plast**)

Detalhe B25: Tratamento de fissuras (de retração)

**Soluções weber de Revestimento e Renovação de Fachadas**

