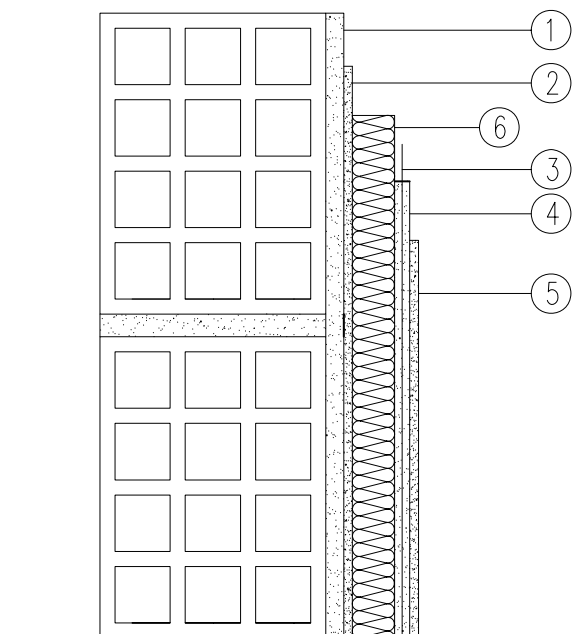


SAINT-GOBAIN WEBER CIMENFIX argamassas industriais, s.a.



- ① reboco de regularização
- ② colagem por barramento penteado (**weber.therm**)
- ③ rede de fibra de vidro anti-álcalina
- ④ camada de regularização com rede de fibra de vidro anti-álcalina (**weber.therm**)
- ⑤ acabamento decorativo (**weber.plast**)
- ⑥ placa de EPS

Detalhe B19: Sistema ITE sobre suporte rebocado

Soluções weber de Revestimento e Renovação de Fachadas

