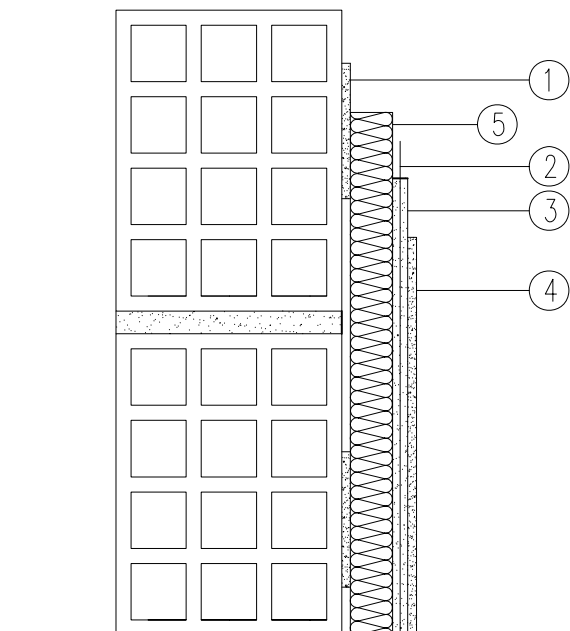


# SAINT-GOBAIN WEBER CIMENFIX argamassas industriais, s.a.



- ① colagem por pontos (**weber.therm**)
- ② rede de fibra de vidro anti-alkalina
- ③ camada de regularização com rede de fibra de vidro anti-alkalina (**weber.therm**)
- ④ acabamento decorativo (**weber.plast**)
- ⑤ placa de EPS

Detalhe B18: Sistema ITE sobre suporte em tijolo

**Soluções weber de Revestimento e Renovação de Fachadas**

