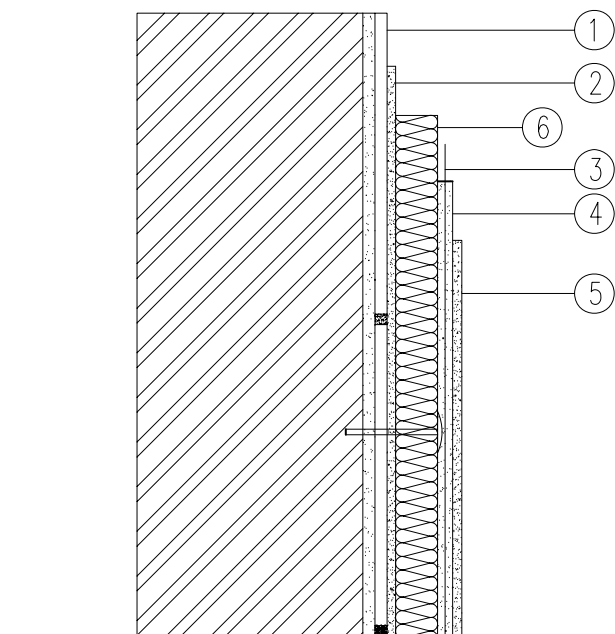


SAINT-GOBAIN WEBER CIMENFIX argamassas industriais, s.a.



- ① suporte cerâmico
- ② colagem por barramento penteado (**weber.therm**)
- ③ rede de fibra de vidro anti-alkalina
- ④ camada de regularização com rede de fibra de vidro anti-alkalina (**weber.therm**)
- ⑤ acabamento decorativo (**weber.plast**)
- ⑥ placa de EPS

Detalhe B21: Sistema ITE sobre suporte cerâmico

Soluções weber de Revestimento e Renovação de Fachadas

