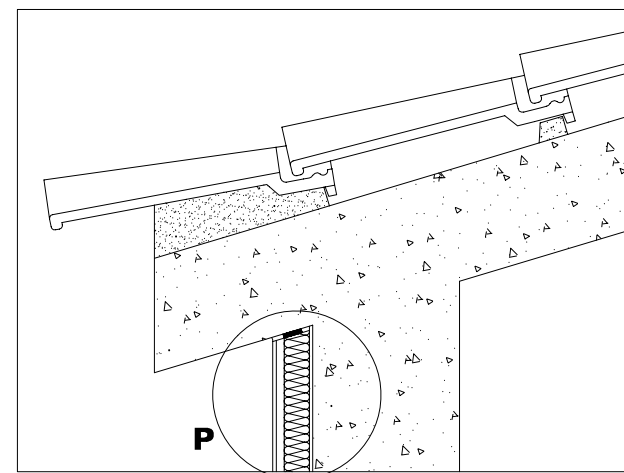
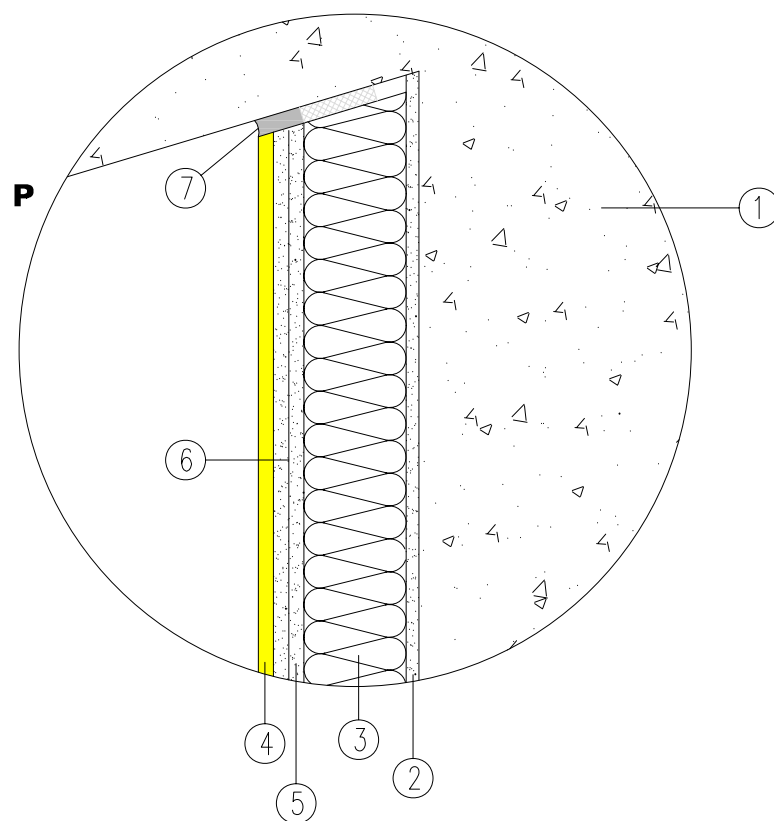


SAINT-GOBAIN WEBER CIMENFIX argamassas industriais, s.a.



- ① parede em betão ou alvenaria
- ② argamassa de colagem (**weber.therm**)
- ③ placa de EPS (poliestireno expandido)
- ④ acabamento decorativo (**weber.plast**)
- ⑤ arg. de regularização, em duas camadas (**weber.therm**)
- ⑥ rede de fibra de vidro anti-alkalina
- ⑦ remate em cordão de mastique de poliuretano

Detalhe B16: Remate no topo da parede (beirado), em sistema ITE

Soluções weber de Revestimento e Renovação de Fachadas

