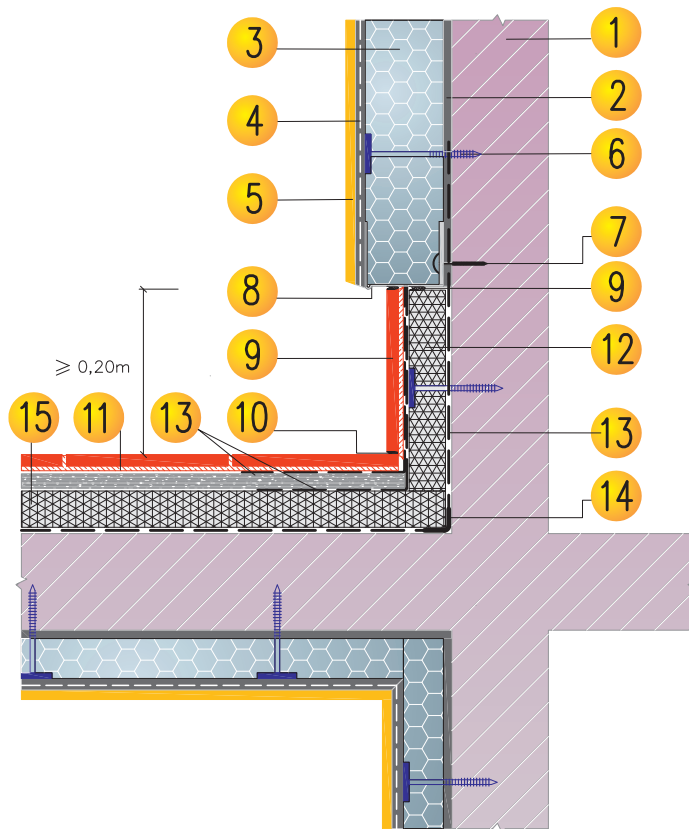


# o projecto com sistemas **weber.therm**

## pormenores construtivos

### *B4 Arranque do sistema sobre varanda ou terraço*



#### ▶ LEGENDA:

- |   |  |  |
|---|--|--|
| 1 Suporte de alvenaria ou betão   | 5 Acabamento colorido: gama <b>weber.plast</b>                             | 11 Argamassa de colagem com cimento-cola <b>weber.col flex L</b>                               |
| 2 Argamassa de colagem: gama <b>weber.therm</b>   | 6 Bucha de fixação: <b>weber.therm bucha SPIT</b>                          | 12 Placa isolante: <b>weber.therm styrotherm</b> (XPS)   |
| 3 Placa isolante: <b>weber.therm EPS 100</b> ou <b>weber.therm styrotherm</b> (XPS)           | 7 <b>weber.therm bucha perfil de arranque</b>                              | 13 Impermeabilização do suporte e colagem de placas isolantes: <b>weber.tec superflex more</b> |
| 4 Revestimento armado com rede: argamassa <b>weber.therm</b> e <b>weber.therm rede normal</b> | 8 <b>weber.therm perfil de arranque</b>                                    | 14 Banda de remate de ângulo: <b>weber.dry banda</b>   |
|   | 9 Revestimento cerâmico ou pedra natural                                   | 15 Camada de forma em betonilha leve com agregados Leca®                                       |
|   | 10 Selagem de junta com mastique de poliuretano e cordão de fundo de junta |  |