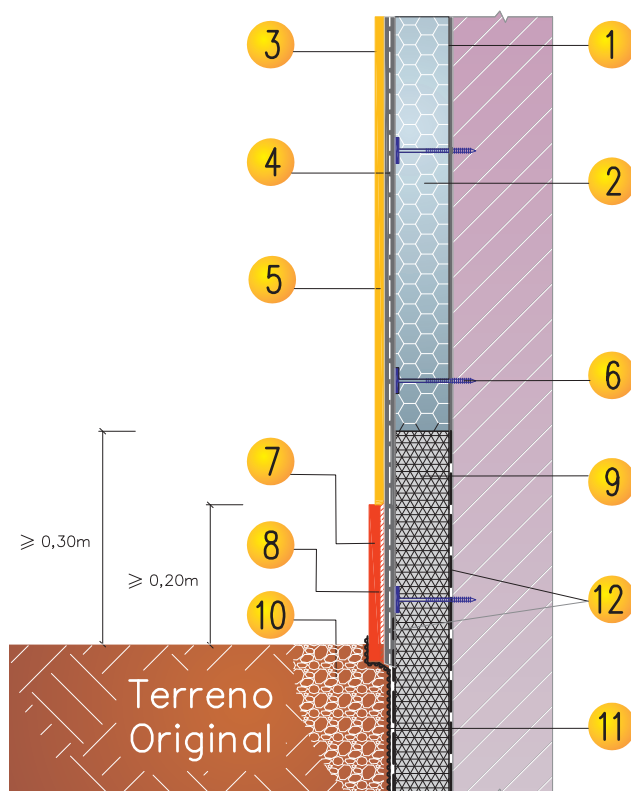


o projecto com sistemas **weber.therm**

pormenores construtivos

B3 Arranque do sistema enterrado - espessuras iguais das placas de isolamento



▶ LEGENDA:

- | | | |
|---|---|--|
| 1 Suporte de alvenaria ou betão | 5 Acabamento colorido: gama weber.plast | 10 Cortina drenante de águas pluviais, ligada a colector |
| 2 Argamassa de colagem: gama weber.therm | 6 Bucha de fixação: weber.therm bucha SPIT | 11 Manta drenante pitonada |
| 3 Placa isolante: weber.therm EPS 100 ou weber.therm styrotherm (XPS) | 7 Revestimento cerâmico ou pedra natural | 12 Impermeabilização do suporte e colagem de placas isolantes: weber.tec superflex more |
| 4 Revestimento armado com rede: argamassa weber.therm e weber.therm rede normal | 8 Argamassa de colagem com cimento-cola weber.col flex L | |
| | 9 Placa isolante: weber.therm styrotherm (XPS) | |