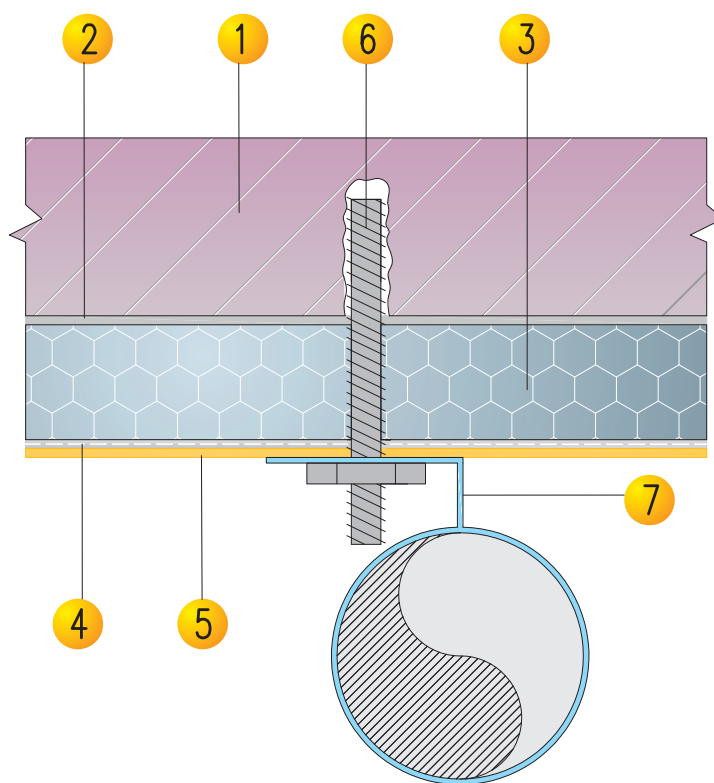


# o projecto com sistemas **weber.therm**

## pormenores construtivos

### *B14 Fixação de elementos na fachada (tubo de queda)*



#### ▶ LEGENDA:

- |   |   |  |
|---|---|--|
| 1 Suporte de alvenaria ou betão                 | 3 Placa isolante: <b>weber.therm EPS 100</b> ou <b>weber.therm styrotherm</b> (XPS)           | 5 Acabamento colorido; gama <b>weber.plast</b> |
| 2 Argamassa de colagem; gama <b>weber.therm</b> | 4 Revestimento armado com rede; argamassa <b>weber.therm</b> e <b>weber.therm rede normal</b> | 6 Varão roscado fixado com bucha química       |
|   |   | 7 Abraçadeira metálica para tubo de queda      |