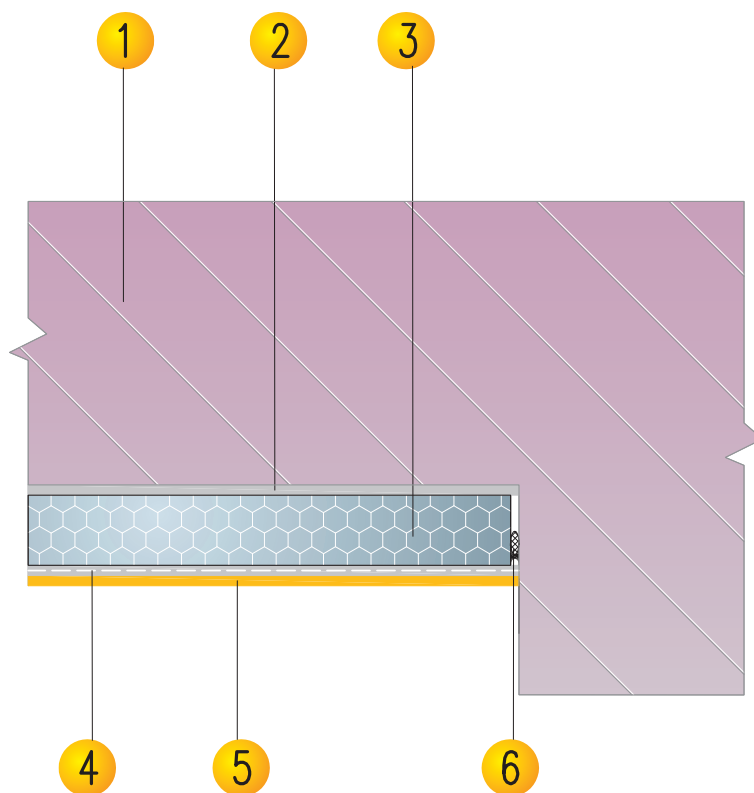


o projecto com sistemas **weber.therm**

pormenores construtivos

B13 Remate com elementos rígidos



▶ LEGENDA:

- | | | |
|---|---|---|
| 1 Suporte de alvenaria ou betão | 3 Placa isolante: weber.therm EPS 100 ou weber.therm styrotherm (XPS) | 5 Acabamento colorido: gama weber.plast |
| 2 Argamassa de colagem: gama weber.therm | 4 Revestimento armado com rede: argamassa weber.therm e weber.therm rede normal | 6 Selagem de junta com mastique de poliuretano e cordão de fundo de junta |