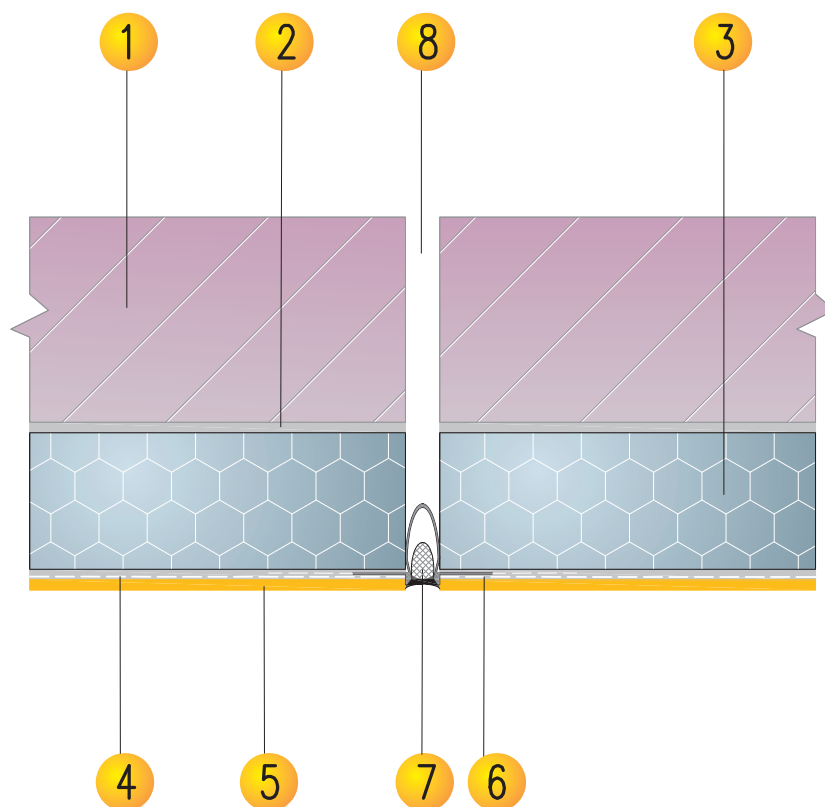


o projecto com sistemas **weber.therm**

pormenores construtivos

B12 Remate em junta de dilatação



▶ LEGENDA:

- | | | |
|---|---|---|
| 1 Suporte de alvenaria ou betão | 4 Revestimento armado com rede: argamassa weber.therm e weber.therm rede normal | 6 weber.therm perfil de junta de dilatação |
| 2 Argamassa de colagem: gama weber.therm | 5 Acabamento colorido: gama weber.plast | 7 Selagem de junta com mastique de poliuretano e cordão de fundo de junta |
| 3 Placa isolante: weber.therm EPS 100 ou weber.therm styrotherm (XPS) | | 8 Junta de dilatação |