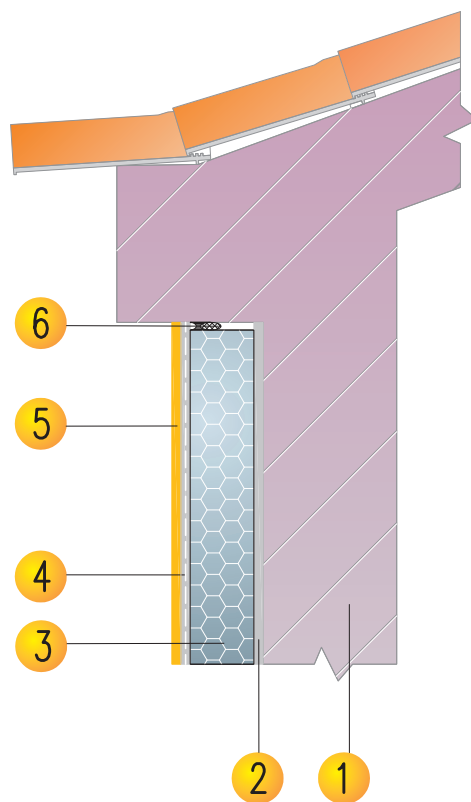


# o projecto com sistemas **weber.therm**

## pormenores construtivos

### *B11 Remate superior de parede (beirado) - reabilitação*



#### ▶ LEGENDA:

- |   |   |   |
|---|---|---|
| 1 Suporte de alvenaria ou betão                 | 3 Placa isolante: <b>weber.therm EPS 100</b> ou <b>weber.therm styrotherm</b> (XPS)           | 5 Acabamento colorido: gama <b>weber.plast</b>                          |
| 2 Argamassa de colagem: gama <b>weber.therm</b> | 4 Revestimento armado com rede: argamassa <b>weber.therm</b> e <b>weber.therm rede normal</b> | 6 Selagem de junta com mastic de poliuretano e cordão de fundo de junta |