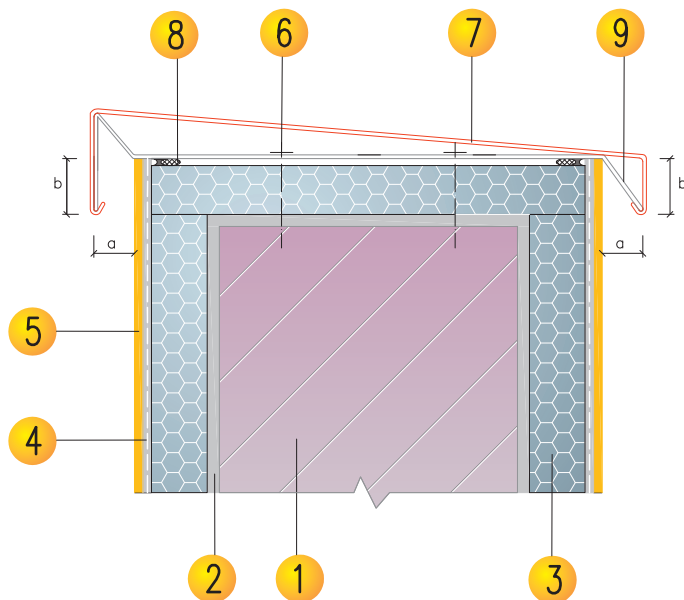


# o projecto com sistemas **weber.therm**

## pormenores construtivos

### *B10 Remate superior de parede (platibanda)*



$a \geq 40\text{mm}$     $b \geq 50\text{mm}$

#### ▶ LEGENDA:

- |   |   |   |
|---|---|---|
| 1 Suporte de alvenaria ou betão   | 4 Revestimento armado com rede: argamassa <b>weber.therm</b> e <b>weber.therm rede normal</b> | 7 Rufo metálico   |
| 2 Argamassa de colagem: gama <b>weber.therm</b>                                     | 5 Acabamento colorido: gama <b>weber.plast</b>  | 8 Selagem de junta com mastique de poliuretano e cordão de fundo de junta |
| 3 Placa isolante: <b>weber.therm EPS 100</b> ou <b>weber.therm styrotherm</b> (XPS) | 6 Fixação mecânica  | 9 Perfil metálico para fixação do rufo e apoio da pingadeira              |